

Die Steffens TRIK Spiralgehäusepumpen der Baureihen K und KL sind extrem robust werden als normalsaugende (K-Baureihe) oder selbstansaugende (KL-Baureihe) Ausführungen gefertigt. Sie verfügen über eine beidseitige Lagerung und Stopfbuchsen oder wahlweise Gleitringdichtungen.

Die Baureihen K und KL sind horizontale 1- oder 2 stufige Pumpen mit radialem Saugkrümmer und tangentialem Druckstutzen. Als vertikale Baureihen kommen die VKW und VKLW Pumpen zum Einsatz. Hier werden sie vorzugsweis an der Bordwand befestigt. Die Steffens TRIK Pumpen sind seit Jahrzehnten bewährt. Konstruiert und produziert ursprünglich von der Loewe Pumpenfabrik waren diese Pumpen nachfolgend im Programm von Grundfos und Trik.

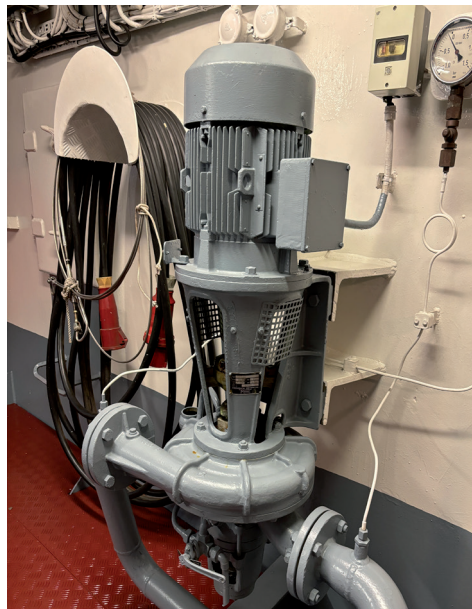
Die Pumpen werden von uns auftragsbezogen gefertigt. Für die Ersatzbeschaffung liegt ein umfangreicher Datenbestand vor.

Haupteinsatzgebiete

- Kühlwasserversorgung mit Seewasser
- Löschanlagen mit Seewasser
- Lenzpumpen
- Förderung von Ballastwasser
- Frischwasserversorgung auf Schiffen
- industrielle Wasserversorgung
- Sprinkleranlagen
- Feuerlöschsysteme

Technische Daten

Förderstrom: Q_{max} 250 m³/h
 Förderhöhe: H_{max} 90 m
 Saughöhe: bis 8 m vakuummetrisch
 Drehzahl: max. 2950 min⁻¹
 Temperatur: maximal 105°C
 Gehäusedruck: maximal 10 bar
 (Gehäusedruck = Zulaufdruck + Pumpendruck)



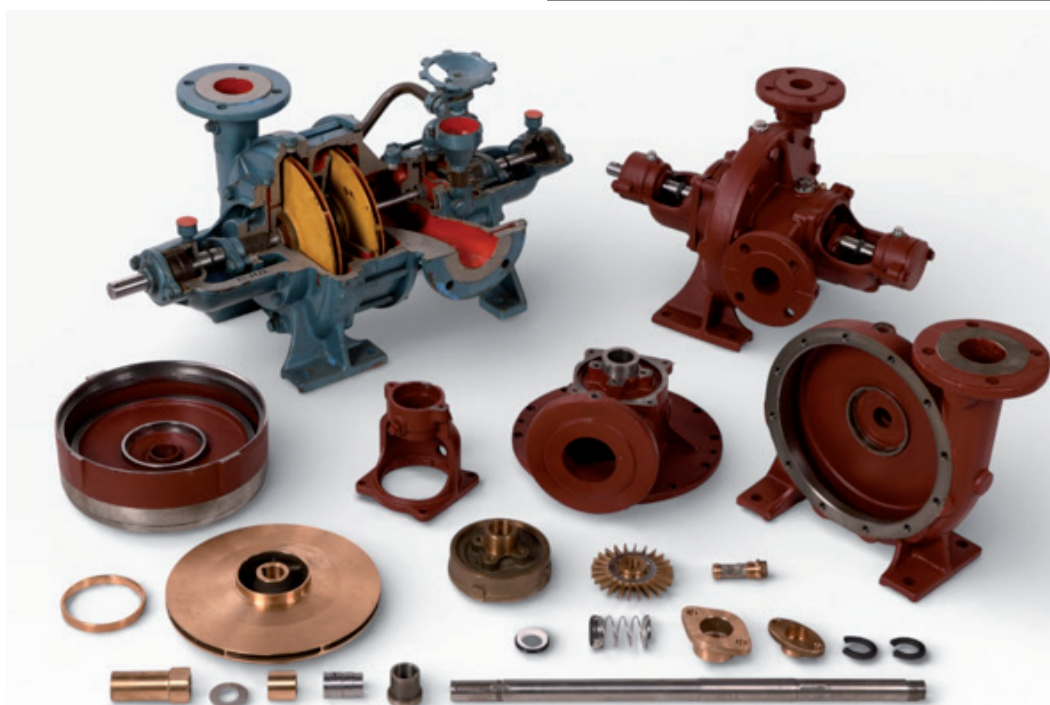
TRIK VKLW 81 als Ballastpumpe auf einer Nordseefähre

Fördermedien

Reine oder leicht getriebte Flüssigkeiten ohne abrasive und feste oder langfaserige Bestandteile, die die Pumpenwerkstoffe weder mechanisch noch chemisch angreifen.

Bauart	K	KL	VKW	VKLW
	normal-ansaugend	selbst-ansaugend	normal-ansaugend	selbst-ansaugend
	horizontal	horizontal	vertikal	vertikal
Drehrichtung von der Antriebsseite aus gesehen rechts CW				

Schnittmodell einer KL 61 / 2 Pumpe zweistufig, selbst-ansaugend durch angebaute Luftstufe



Normalsaugende, einstufige K 51

Bauteile der Spiralgehäusepumpen

Lagerung

Fettgeschmierte Rillenkugellager in kräftigem Lagergehäuse für die Lagerung der Pumpenwelle. Auf der Welle sitzende Abspritzringe verhindern das Eindringen des Leckwassers in das Lagergehäuse.

Wellendichtung

Ungekühlte Packungsstopfbuchse für Temperaturen bis 105° C
Alternativ: Gleitringdichtung

Anschlüsse

K und KL: Saugstutzen horizontal nach rechts, vom Druckstutzen aus gesehen.

Druckstutzen vertikal nach oben, tangential.

VKw und VKLw: Saugstutzen links,

Druckstutzen rechts von vorne jeweils auf die wandmontierte Pumpe gesehen (Normalausführung).

Sonderausführungen mit Stutzenstellungen um jeweils 90° versetzt möglich.

Bei zweistufigen Pumpen auch übereinander möglich.

Flansche

Anschlußmaße nach DIN 2501, PN 10



Bauteile der TRIK Spiralgehäusepumpen

Baugröße	51	61	81	101	121
Druckstutzen	DN 50	DN 65	DN 80	DN 100	DN 125
Saugstutzen	DN 65	DN 80	DN 100	DN 125	DN 150
Förderstrom Qmax m³/h	45 m³/h	83 m³/h	142 m³/h	220 m³/h	250 m³/h
Druckhöhe Hmax	90m	90m	80m	80m	80m

